

**プロペラデータ表 Propeller Data Chart**

プロペラデータは一例です。APCプロペラを使用。ピッチの後のEは電動用。その他はエンジン用を示す。電池は、Li-Poバッテリー使用時のセル数。なお各データは、あくまで参考値であり、諸条件により異なります。電流値は必ず測定器等で実際に測定し確認が必要です。コントローラー(ESC)やLi-Poバッテリーの許容範囲内でご利用ください。

**OMA-3820-960**

プロペラ(DxP) Propeller	Li-Poセル数 LiPo cell	電圧(V) voltage	電流(A) current	電力(W) wattage	推力(kg) thrust	回転数(rpm) r.p.m
11x5.5E	3セル	12.6V	31A	391W	1.9Kg	10,100
11x7E	3セル	12.6V	37A	466W	2.1Kg	9,750
11x8.5E	3セル	12.6V	44A	554W	2.1Kg	9,350
11x10E	3セル	12.6V	49A	617W	2.0Kg	9,100
11x4.7SF	3セル	12.6V	44A	554W	2.2Kg	9,400
11x7SF	3セル	12.6V	59A	743W	2.7Kg	8,540
12x6E	3セル	12.6V	40A	504W	2.4Kg	9,650
12x6SF	3セル	12.6V	66A	832W	2.4Kg	8,280
12x8E	3セル	12.6V	49A	617W	2.5Kg	9,170
12x10E	3セル	12.6V	66A	832W	2.0Kg	8,050
13x6.5E	3セル	12.6V	50A	630W	2.8Kg	9,040
13x8E	3セル	12.6V	56A	706W	2.9Kg	8,730
13x10E	3セル	12.6V	65A	819W	2.7Kg	8,120
14x7E	3セル	12.6V	61A	769W	3.1Kg	8,520
14x10E	3セル	12.6V	75A	945W	2.9Kg	7,600

\*SF: 電動スローフライト用 E: 電動用

**OMA-3820-1200-W**

プロペラ(DxP) Propeller	Li-Poセル数 LiPo cell	電圧(V) voltage	電流(A) current	電力(W) wattage	推力(kg) thrust	回転数(rpm) r.p.m
9x6	4セル	16.8V	61A	1,025W	2.5kg	15,600
9.5x7.5	3セル	12.6V	44A	554W	2.2kg	12,000
9.5x8	3セル	12.6V	48A	605W	2.3kg	11,800
10x6	3セル	12.6V	47A	592W	2.0kg	11,900
10x7	3セル	12.6V	52A	655W	2.2kg	11,600
11x5	3セル	12.6V	54A	680W	2.0kg	11,400
11x6	3セル	12.6V	60A	756W	2.3kg	11,100
11x7	3セル	12.6V	62A	781W	2.4kg	10,500
10x5E	3セル	12.6V	42A	529W	1.8kg	12,200
10x7E	3セル	12.6V	53A	668W	2.3kg	11,500
11x5.5E	3セル	12.6V	54A	680W	2.4kg	11,500
11x7E	3セル	12.6V	62A	781W	2.7kg	10,900
12x6E	3セル	12.6V	66A	832W	2.8kg	10,400
12x8E	3セル	12.6V	75A	945W	2.9kg	9,300

\*SF: 電動スローフライト用 E: 電動用

**OMA-3825-750-W**

プロペラ(DxP) Propeller	Li-Poセル数 LiPo cell	電圧(V) voltage	電流(A) current	電力(W) wattage	推力(kg) thrust	回転数(rpm) r.p.m
10x7	4セル	16.8V	30A	504W	2.0kg	11,000
11x6	4セル	16.8V	36A	605W	2.1kg	10,700
11x7E	4セル	16.8V	37A	622W	2.5kg	10,500
12x6E	4セル	16.8V	40A	672W	2.8kg	10,400
12x8E	4セル	16.8V	48A	806W	3.4kg	10,000
13x8E	4セル	16.8V	60A	1,008W	3.8kg	9,400
14x7E	4セル	16.8V	65A	1,092W	3.9kg	9,100
15x7E	4セル	16.8V	79A	1,327W	3.6kg	7,900

\*SF: 電動スローフライト用 E: 電動用

**保証内容**

- 保証期間内(お買い上げ日より1年間)に取り扱い説明書、注意書等に従った正常なご使用で故障し、それが製造上の不備に起因する故障であると当社にて現品を確認し判断した場合は、本製品のみが無償修理もしくは同等の保証をいたします。それ以上の責はご容赦ください
- 保証期間内でも以下のような場合は、無償修理の対象となりません。
  - 不適当な使用による故障または損傷。
  - 不適当な分解修理または改造に起因する不具合。
  - ご使用に起因する磨耗、錆。
  - 激突、墜落等による損傷。
  - 無負荷運転等に起因する損傷。
  - オーバーヒートに起因する損傷。
  - 取り扱い不注意による破損または返却中の荷造り不完全による損傷。
  - 取扱説明書に記載されている特記事項に係る故障または破損。
  - 水没、火災、その他天災、地震による故障または破損。
  - 保証書にお買い上げ年月日、店名の記載、捺印がない場合。
  - 保証書のご提示がない場合。
- 本保証書は日本国内に限り有効です。  
(This warranty is valid only in Japan.)

Propeller data are just examples. Used propellers are APC. E in the size stands for designed for electric motor. Others are designed for engines. Shown data are just for reference. Data may vary according to various conditions. Be sure to measure the current value with a measuring instrument. Be sure to use the motor within the acceptable range of the speed controller (ESC) and Li-Po batteries.

注意  
\*電圧は満充電時の電圧で測定 \*ESCは当社ESC(OCAシリーズ)を使用  
\*使用プロペラはAPCを使用

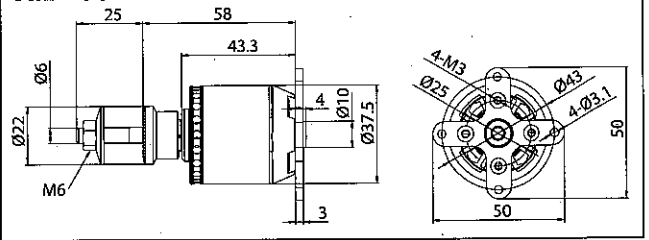
NOTES  
\* Voltage is measured when the battery is fully charged.  
\* APC propellers are used. \* O.S. ESCs (OCA Series) are used.

**モーターサイズ表/スペック表  
Motor Specifications and Dimensions Charts**

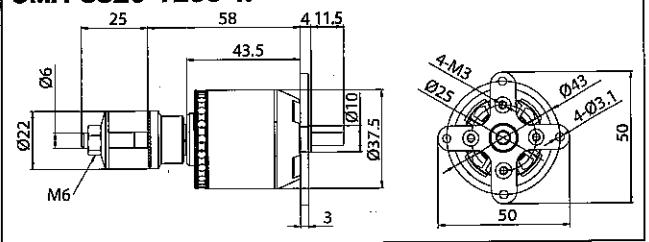
項目	Item	単位: unit	OMA- 3820-960	OMA- 3820-1200-W	OMA- 3825-750-W
外径	Outside diameter	mm	∅ 37.5	∅ 37.5	∅ 37.5
本体長さ	Body length	mm	43.3	43.3	48.3
極数	Poles		14	14	14
シャフト直径	Shaft diameter	mm	∅ 5	∅ 5	∅ 5
シャフト長さ	Shaft length	mm	11.5	F 11.5/R 11.5	F 11.5/R 11.5
重量	Weight	g	160	160	195
リード線長さ	Lead wire length	mm	90	90	90
リード線太さ	Lead wire gauge		17AWG	17AWG	15AWG
コネクタ凸	Male connector	mm	3.5	3.5	3.5
定格電圧	Rated voltage	V	11.1	11.1	14.8
定格電流	Rated current	A	40	40	40
最大電流(5秒)	Maximum current (5 seconds)	A	70	75	75
無負荷電流	No-load current	A	1.7/10V	1.9/10V	1.5/10V
相間抵抗	Phase resistance	mΩ	26.7	21.4	31.0
相間インダクタンス	Phase Inductance	μH	15.3	11.5	21
最大効率	Maximum efficiency	%	80以上	85以上	85以上
KV値	KV	rpm/V	960	1200	750
巻き数	Turns	T	12	10	12

**寸法図(単位mm) Dimensions (mm)**

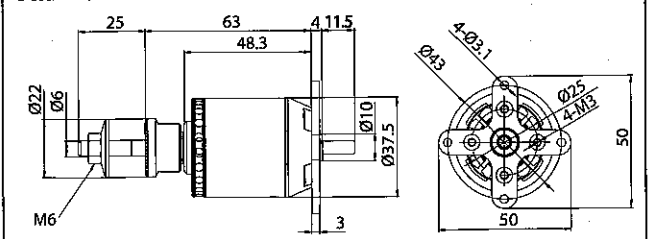
**OMA-3820-960**



**OMA-3820-1200-W**



**OMA-3825-750-W**



**小川精機株式会社**

〒546-0003 大阪市東住吉区今川3丁目6-15  
電話 (06)6702-0225 (代) FAX (06)6704-2722  
URL : <http://www.os-engines.co.jp>

**O.S. ENGINES MFG. CO., LTD.**

6-15 3-Chome Imagawa Higashimiyoshi-ku  
Osaka 546-0003, Japan TEL. (06) 6702-0225  
FAX. (06) 6704-2722

051301